

Monteringsanvisning Industrigulvsluk

Industrigulvsluk EG 200 / EG 250 / EG 300 / EG 400

Sluket plasseres i riktig posisjon i gulvet og tilkobles avløprøret.

Juster sluket i riktig høyde med de justerbare føttene. Hvis installasjonen krever en jording av sluket kan den vedlagte M8 bolt/mutter brukes.

Ved installasjon med ACO VinylSeal™ (brukes ved installasjon i vinylgulv) må

gummifyllet under kantprofilen først fjernes. Dette gjøres ved å varme opp overdelen på kantprofilen til ca. 70 °C. Kutt ACO VinylSeal™ i passende lengder slik at de passer til alle slukets kanter. Tilpass ACO VinylSeal™ i hulrommet under slukets kantprofil. Press så den myke fugen i rett posisjon. (Se også egen instruksjon for ACO VinylSeal™).

Fyll betong rundt sluket opp til slukets overkant. Fjern all beskyttelsestape fra overkanten. Det anbefales å bruke en mastiks tetningsmasse med en bredde på 5-8 mm rundt ytterkanten av sluket og gulvets overkant i de tilfeller hvor det kreves en vannrett skjøt. Pass på å følge leverandørens anvisninger ved bruk av tetningsmassen.

2delt Industrigulvsluk EG 200 – 2P / EG 250 – 2P / EG 300 – 2P

Fastmonter slukets underdel til betongplaten eller bjelkelaget ved å bruke monteringshullene i flensen i slukets underdel. Tilslutt slukets underdel til avløpet. Ved bruk av membran plasseres denne oppå flensen på slukets underdel og festes med egen fugemasse, eller hvis sluket har dobbel flenslemme klemmes membranen fast mellom disse. Skjær bort overflødig membran som går inn i sluket. For å unngå smussansamling i sluket beholdes beskyttelseslokket på til slukets overdel skal monteres på underdelen. Plasser slukets overdel over underdelen

og legg på tetningsringen hvis det ikke er membran, eller dreneringsringen, hvis det brukes membran. Tilpass slukets overdel i høyde ved bruk av justeringsføttene. Hvis installasjonen krever en jording av sluket kan den vedlagte M8 bolt/mutter brukes.

Ved installasjon med ACO VinylSeal™ (brukes ved installasjon i vinylgulv) må gummifyllet under kantprofilen fjernes. Dette gjøres ved å varme opp overkanten av kantprofilen til ca. 70 °C. Kutt ACO VinylSeal™ i passende lengder slik at de passer til alle slukets kanter.

Tilpass ACO VinylSeal™ i hulrommet under slukets kantprofil. Press så den myke fugen i rett posisjon. (Se også egen instruksjon for ACO VinylSeal™).

Fyll betong rundt sluket og opp til slukets overkant. Fjern all beskyttelsestape fra overkanten. Det anbefales å bruke en mastiks tetningsmasse med en kantbredde på 5-8 mm mellom slukets ytterkant og gulvoverflaten i de tilfeller hvor det er påkrevd med en vannrett skjøt. Pass på å følge leverandørens anvisninger ved bruk av tetningsmassen.

Rundt Industrigulvsluk EG Ø 200 / EG Ø 250 / EG Ø 300

Sluket plasseres i riktig posisjon i gulvet og tilkobles avløprøret.

Juster sluket i riktig høyde med de justerbare føttene. Hvis installasjonen krever en jording av sluket kan den

vedlagte M8 bolt/mutter brukes. Fyll betong rundt sluket opp til slukets overkant. Fjern all beskyttelsestape fra overkanten. Det anbefales å bruke en mastiks tetningsmasse med en bredde

på 5-8 mm rundt ytterkanten av sluket og gulvets overkant i de tilfeller hvor det er påkrevd med en vannrett skjøt. Pass på å følge leverandørens anvisninger ved bruk av tetningsmassen.

Rundt Industrigulvsluk til vinylgulv EG Ø 200 – VCL / EG Ø 250 – VCL / EG Ø 300 – VCL

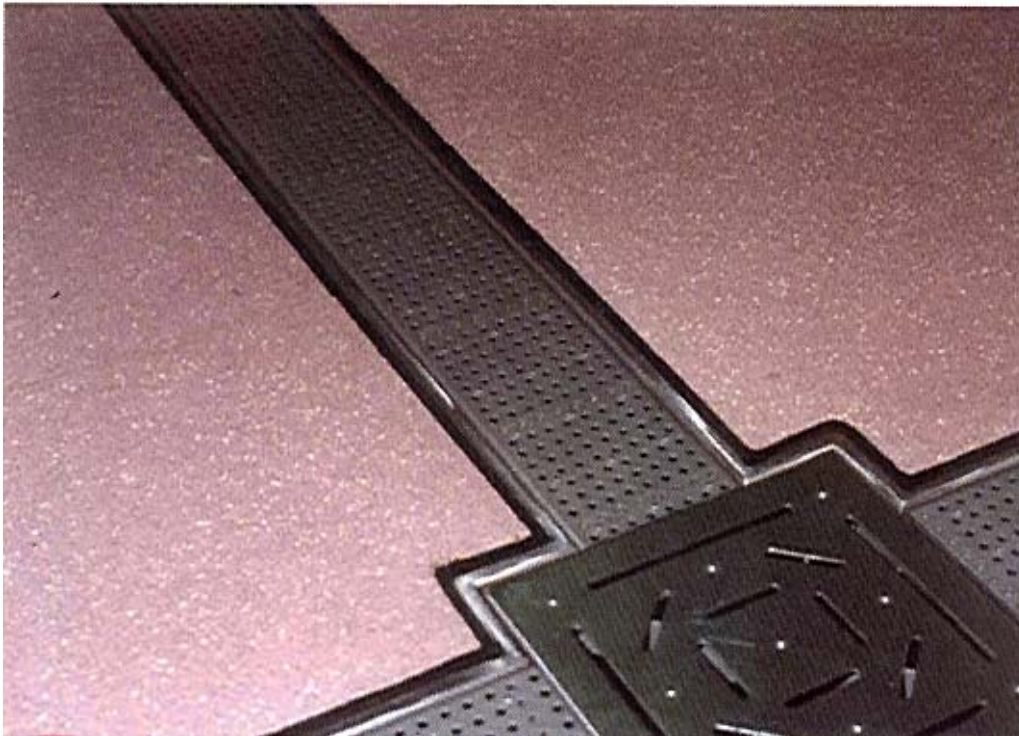
Sluket plasseres i riktig posisjon i gulvet og tilkobles avløprøret. Juster sluket i riktig høyde med de justerbare føttene. Hvis installasjonen krever en jording av sluket kan den vedlagte M8 bolt/mutter

brukes. Fyll betong rundt sluket opp til slukets overkant. Pass på å ta hensyn til vinylens tykkelse. Før arbeidet med legging av vinylen starter må klemringen fjernes. Rengjør sluket innvendig og legg

ut vinylen. Skjær hull i vinylen for klemringen og skruene. Varm opp vinylen og skru fast klemringen. Skjær bort overflødig vinyl som går inn i sluket. Monter risten til slutt.

ACO STAINLESS

ACO Vinyl Seal



Et nytt konsept for installasjon av rustfrie renner og sluk i vinylgulv.

Vinylgulv er et mye brukt gulvbelegg i områder der avvanningsrenner og sluk i rustfritt stål brukes. Den mest vanlige måten å installere rustfrie renner og sluk i vinylgulv på har vært ved hjelp av en klemmeanordning.

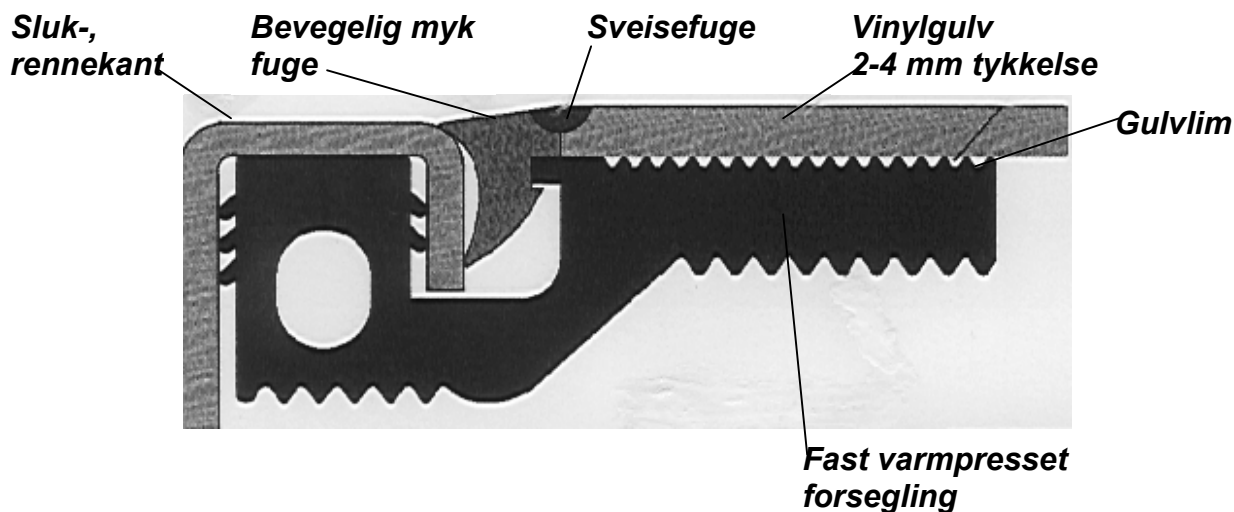
Klemmeanordningen gir en tett skjøl, men kan være vanskelig å tilpasse. Denne tradisjonelle måten å installere på kan også gi problemer med bakterier og smussansamlinger.

ACO har utviklet et helt nytt konsept som gir en komplett vanntett og bakteriefri skjøl – ACO Vinyl Seal. ACO Vinyl Seal kan også enkelt demonteres og monteres på nytt når vinylen skal byttes eller renoveres uten at rennen eller sluket påvirkes.

ACO Vinyl Seal krever ingen andre verktøy og ferdigheter enn de som normalt kreves av en fagmann ved legging av vinylgulv. Dette gjør installasjonen rask, enkel og økonomisk. ACO Vinyl Seal er meget kostnadsbesparende sammenlignet med tidligere tradisjonelle mekaniske klemmeanordninger for renne- og sluksystemer.



ACO STAINLESS



Monteringsanvisning

Pkt. 1

Legg ut rennen og sjekk at alle deler, endestykker og flenser er riktig satt sammen.

Pkt. 2

Skjær den harde delen av ACO Vinyl Seal i ønskede lengder slik at de passer inn i alle renne- og slukkanter. Bruk en sjablong for å sikre at hjørne- og endestykkene blir helt riktige, beregn ekstra lengde for gjæring ved hjørnene. Der renner og endestykker er satt sammen med flenser og skjøter bør ACO Vinyl Seal skjæres og tilpasses på samme måten. Tilpass ACO Vinyl Seal i hulrommet under rennens/slukets kantprofil. Press den bevegelige myke fugen i riktig posisjon (se skissen over).

ACO Plastmo AS

Eternitveien 30
3470 Slemmestad
Tel. 66 98 74 50
Faks: 66 98 74 51
www.acodrain.no
E-post: plastmo@plastmo.no
www.acodrain.no

Pkt. 3

Installer rennen/sluket (se monteringsanvisning ACO Stainless), Forsikre at gulvbetongen kommer i samme høyde som overkanten på ACO Vinyl Seal. Beskytt rennen/sluket og ACO Vinyl Seal mot betongsøl.

Pkt. 4

Fjern beskyttelsestapen fra ACO Vinyl Seal når betongen er ferdig herdet og vinylgulvet skal legges. Legg vinylgulvet og press det sammen mot den harde delen på ACO Vinyl Seal. Vær nøye med ikke å påføre lim på den bevegelige myke fugen på ACO Vinyl Seal.

Pkt. 5

Forbered sveisefugen ved å skjære opp den bevegelige myke fugen på ACO Vinyl Seal/vinylgulvet til halvparten av gulvets tykkelse. Sveis så fugen ved å anvende en standard sort eller farget PVC sveisetråd. La sveisetråden avkjøles før eventuelt overskudd skjæres bort.

ACO Vinyl Seal's produktfordeler

- Økonomisk
- Gir et komplett vanntett og bakteriefritt system.
- Kan tilpasses vinylgulv fra 2-4 mm tykkelse.
- Leveres i lengder på 3 meter som kan skjæres med håndsag for gjæringstilpassning ved hjørne- og endestykker.
- Enkelt å installere, det kreves ingen spesialverktøy eller kunnskaper.

